



Variante al Permesso di Costruire ai sensi art 17 comma 1 lett. a LR 15/2013 per realizzazione di un immobile con funzione di pubblico esercizio di somministrazione alimenti e bevande a servizio dell'impianto sportivo comunale Campo Cross Monte Coralli e Parco Romitorio in attuazione dell'art. 20 del D. Lgs. 50/2016

ACCESSIBILITA' - LEGGE 13/89  
planimetria generale e servizi per il pubblico

MAGGIO 2025  
**A05**  
scala 1:500

Proprietà/Committente: RPM srl  
Via XX Settembre n. 15 - 48018 Faenza (RA) IT  
Ph: +39 0546.26766 - Fax +39 0546.26261  
Email: studiovisani@accountingarea.it  
Amministratore Unico: Antonio Dovizioso

Progettazione architettonica e paesaggistica:

**PAISA'**  
LANDSCAPE

PAISA'  
Architettura del Paesaggio - Stignani Associati S.R.L.  
Via Alberoni, 4 - 48121 Ravenna (RA)  
tel. 0544-217311  
info@paisa.eu - www.paisa.eu  
dott. Antonio Stignani  
arch. Michele Casamenti

Progettazione strutturale

ing. Marco Peroni  
via Sant'Antonino 1 - 48018 Faenza (RA)  
tel. 0546/31433  
Tel +39 0546 31433 Fax +39 0546 636566  
peroni@marcoperoni.it

Progettazione architettonica e rete fognaria

ABA - Alessandro Bucci Architetti  
via Severoli, 18 - 48018 Faenza (RA)  
tel. 0546-29237 - fax. 0546-29261  
segreteria@alessandrobucciararchitetti.it  
arch. Alessandro Bucci

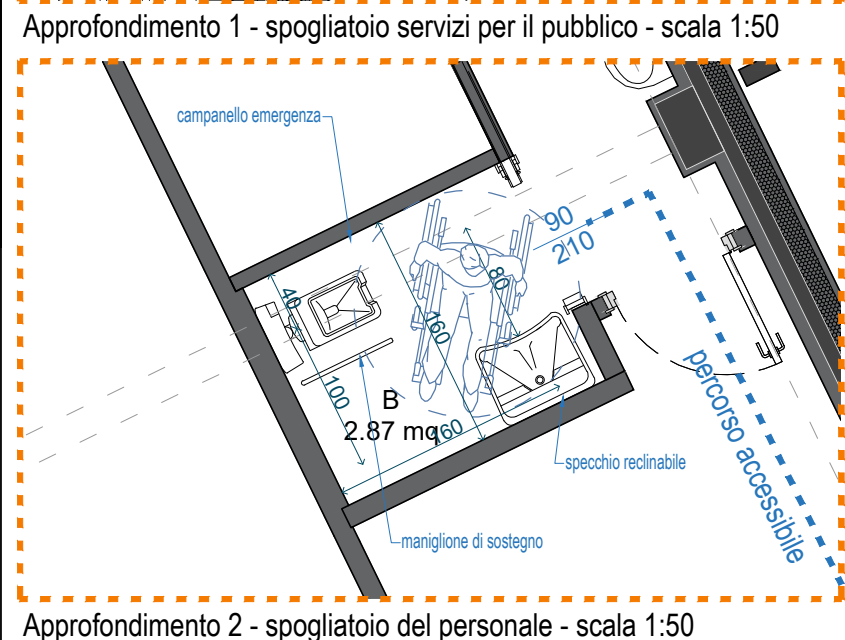
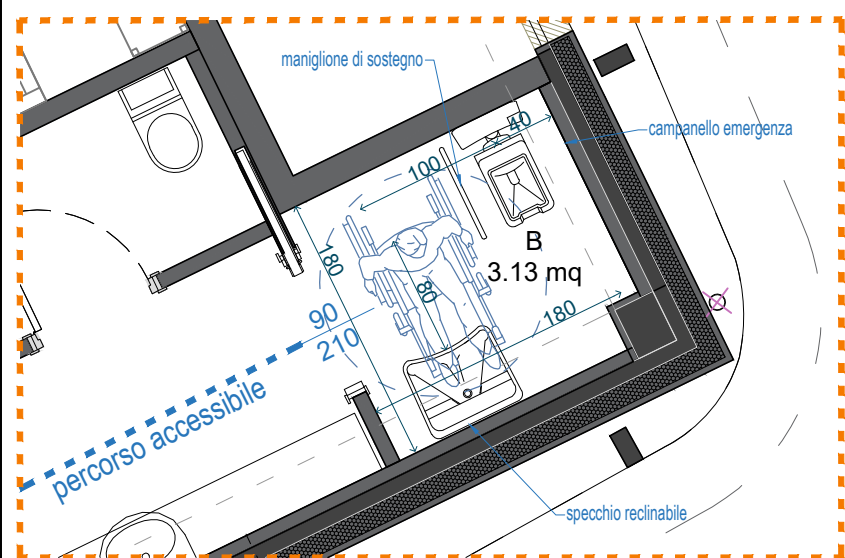
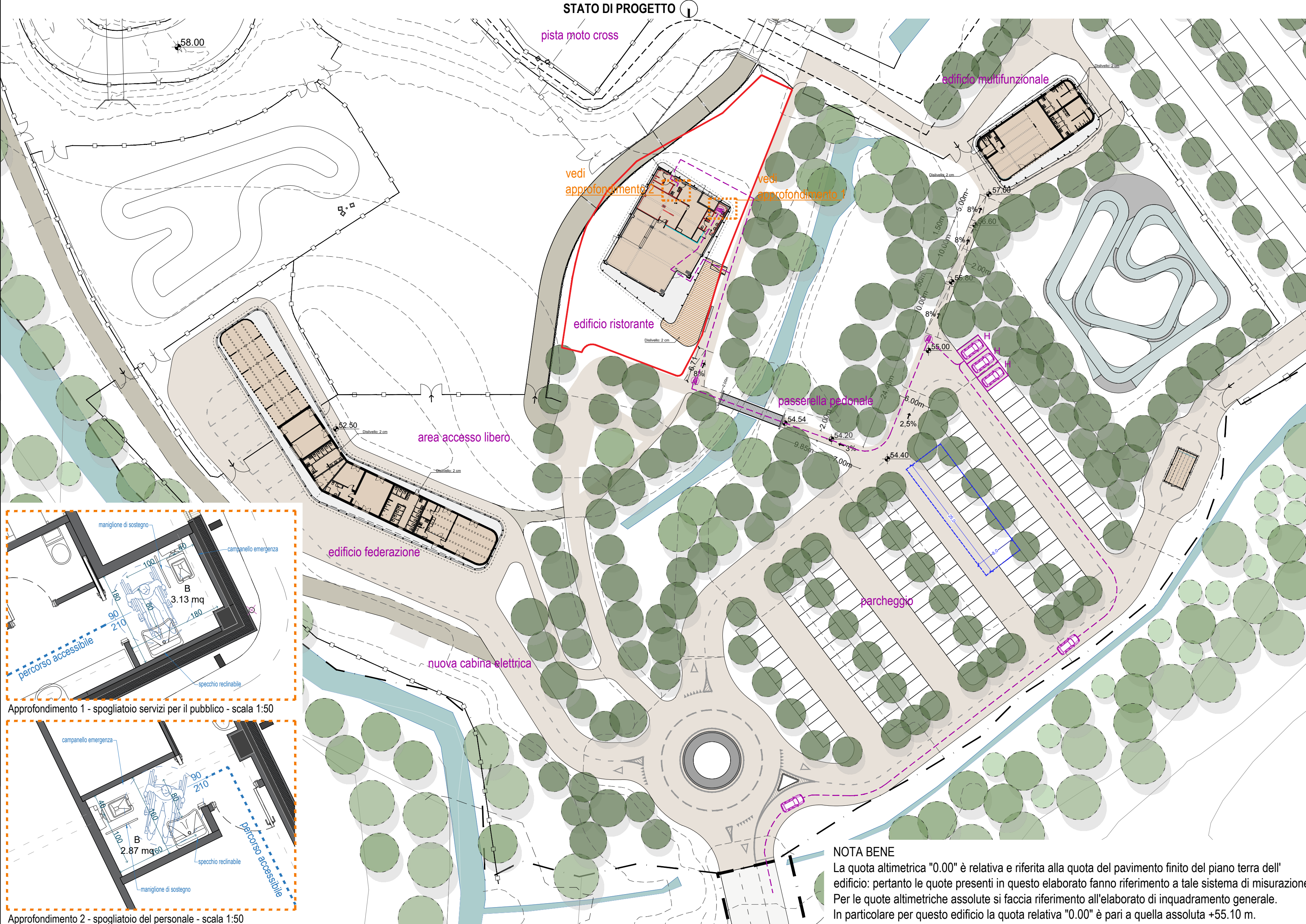
Progettazione impiantistica

STUDIO ASSOCIATO ENERGIA  
Viale Marconi n.30/3 - 48018 Faenza (RA)  
Tel. +39.0546.668163 Fax +39.0546.686301  
Progettazione impianto meccanico: Per. Ind. Christian Fabbri  
fabbi@energia.ra.it  
Progettazione impianto elettrico: Per. Ind. Giuliano Rambelli  
rambelli@energia.ra.it  
Progettazione prevenzione incendi: Per. Ind. Andrea Montuschi  
montuschi@energia.ra.it  
Progettazione acustica: Ing. Daniele Tassinari  
tassinari@energia.ra.it

Elaborato firmato digitalmente

Rev. n.	data

- LEGENDA
- percorso accessibile in terra battuta per utente (pubblico o atleta) Diversamente Abile; pendenze sempre inferiori o inferiori uguali all'8% e larghezza percorsi sempre superiore a 100 cm.
  - posteggio auto dim 5.00x3.20m per utente Diversamente Abile
  - approfondimento servizio igienico accessibile
  - superficie di verifica come da richiesta cd. legge Tognoli



NOTA BENE  
La quota altimetrica "0.00" è relativa e riferita alla quota del pavimento finito del piano terra dell'edificio: pertanto le quote presenti in questo elaborato fanno riferimento a tale sistema di misurazione. Per le quote altimetriche assolute si faccia riferimento all'elaborato di inquadramento generale. In particolare per questo edificio la quota relativa "0.00" è pari a quella assoluta +55.10 m.